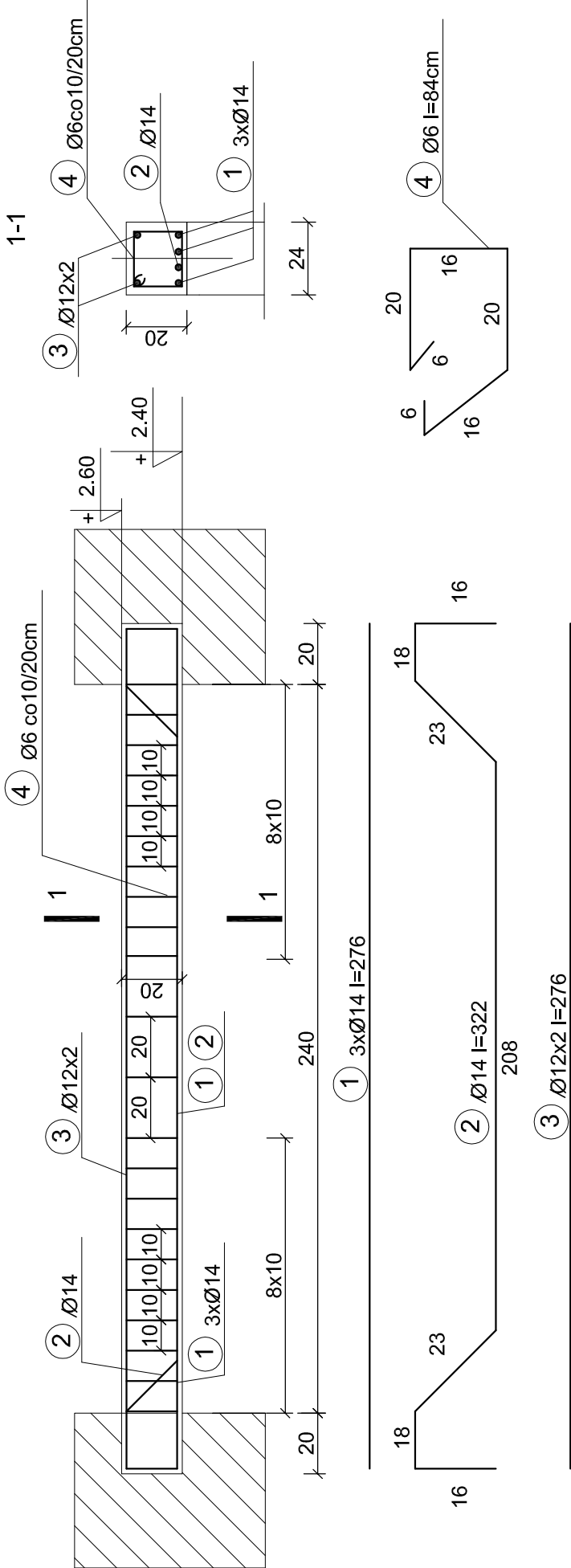


NADPROŻE NAD DRZWIAMI GARAŻU L=2.80m - 1SZTUKA



WYKONAĆ - 1SZT.

Inwestycja: Budowa Punktu Selektywnej Zbiórki Odpadów Komunalnych w miejscowości Złotopole - działka nr 181/5, 181/6, 181/7, gm. Lipno	
Adres: miejscowość Złotopole - działka nr 181/5, 181/6, 181/7 (obrub ewid. Złotopole) gmina Lipno	
Inwestor: GMINA LIPNO UL. ADAMA MICKIEWICZA , 87-600 LIPNO	
Projektant: mgr inż. Małgorzata Głodek	Podpis: upr. nr UAN-NP-8386-5/96/87Wk spec. konstrukcyjno-budowlanej
Sprawdzający: mgr inż. Paweł Gerba	Podpis: upr. nr KUP/0105/PWOK/14 spec. konstrukcyjno-budowlanej
Nazwa rys. KONSTR. NADPROŻA 20x24 , L=2.8m	
Skala: 1:20	Nr rys. 15